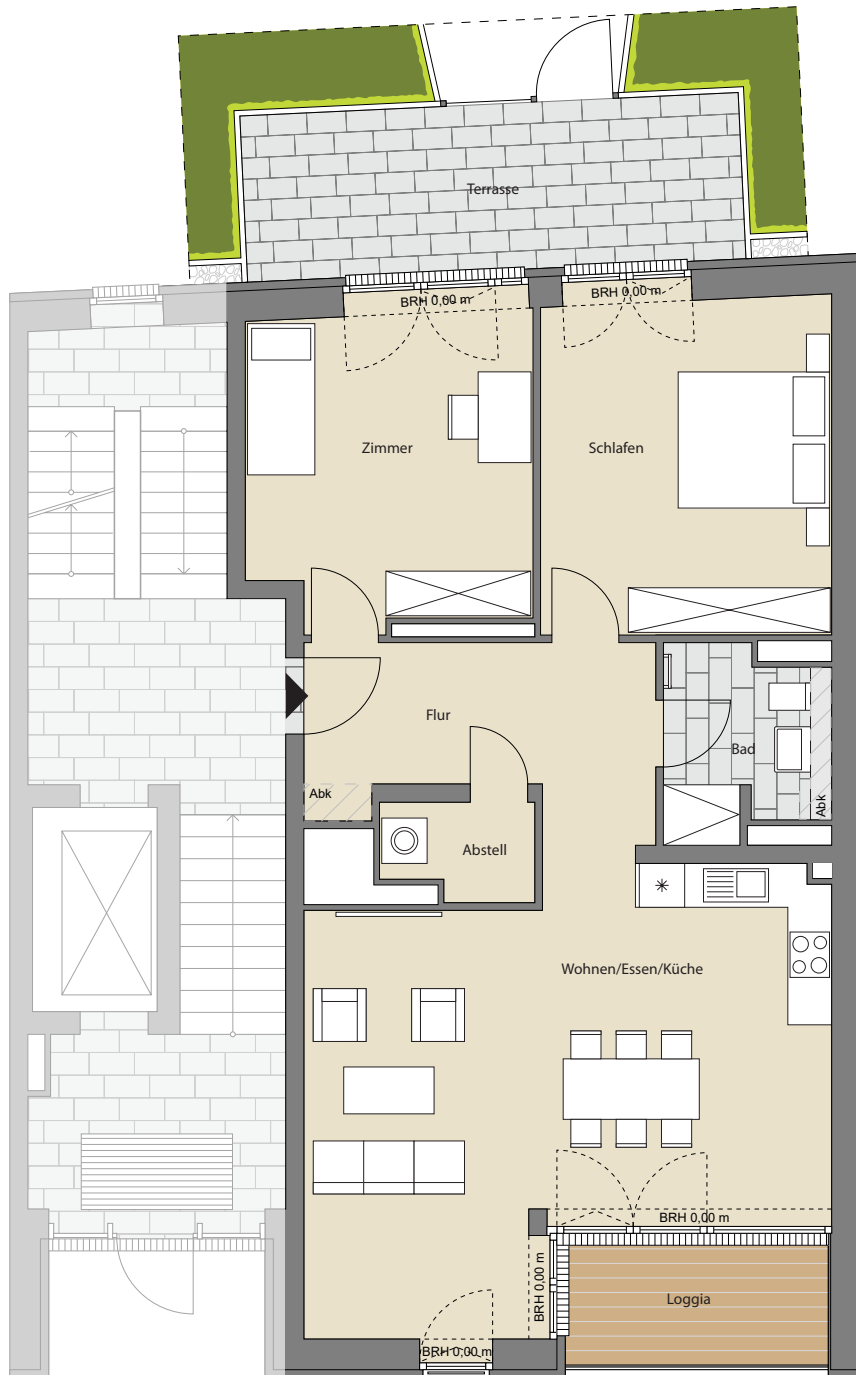
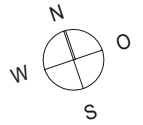
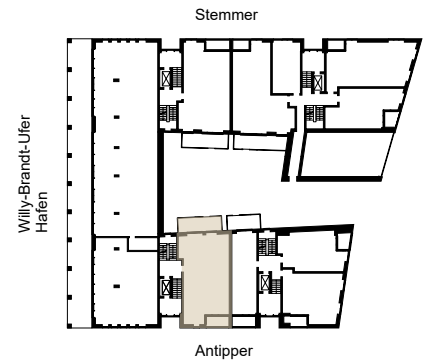


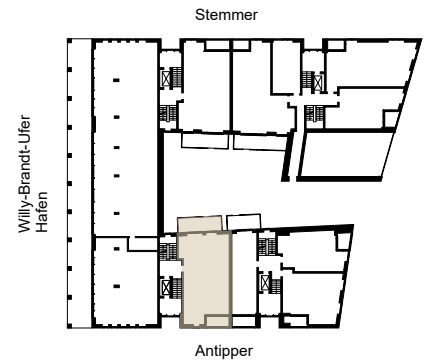
Antipper 8, Wohnung 9
 EG | 3 Zimmer | ca. 98,2 m² Wohnfläche*



Legende:

- AHD = Abhangdecke
- Abk = Abkoffering
- BRH = Brüstungshöhe

*Änderungen in Planung, Ausführungsart und den vorgesehenen Baustoffen behält sich der Verkäufer vor, soweit sich diese technisch als zweckmäßig oder notwendig erweisen oder auf behördlichen Auflagen beruhen. Sie müssen für den Käufer zumutbar sein. Die Darstellung der Möblierung und Küchen ist beispielhaft und nicht im Lieferumfang enthalten. Die Lieferung der Bäder erfolgt gemäß Baubeschreibung. Die in der Zeichnung angegebenen Flächengrößen sind Zirkangaben. Balkone, Loggien, EG-Terrassen und Dachterrassen sind mit 50 % in der Wohnfläche enthalten. Die Gesamtwohnfläche entspricht der Wohnfläche gemäß der Wohnflächenverordnung (WoFIV). Die Maße können sich im Zuge der Ausführungsplanung ändern.



Antipper 8, Wohnung 9

EG | 3 Zimmer | ca. 98,2 m² Wohnfläche*

Geschoss	Whg. Nr.	Räume		Balkon/Loggia/Terrasse		Gesamt Fläche [m ²]
		Nr. Funktion	Fläche [m ²]	Nr. Funktion	Fläche [m ²]	
EG	9	9.1 Wohnen	ca. 36,1	9.7 Loggia	ca. 5,6	
		9.2 Schlafen	ca. 17,4	9.8 Terrasse	ca. 15,1	
		9.3 Zimmer	ca. 15,7			
		9.4 Flur	ca. 11,1			
		9.5 Bad	ca. 5,2			
		9.6 Abstellraum	ca. 2,5			
		ca. 87,9				
				0,5	ca. 20,6	
	9				ca. 10,3	98,2

*Änderungen in Planung, Ausführungsart und den vorgesehenen Baustoffen behält sich der Verkäufer vor, soweit sich diese technisch als zweckmäßig oder notwendig erweisen oder auf behördlichen Auflagen beruhen. Sie müssen für den Käufer zumutbar sein. Die Darstellung der Möblierung und Küchen ist beispielhaft und nicht im Lieferumfang enthalten. Die Lieferung der Bäder erfolgt gemäß Baubeschreibung. Die in der Zeichnung angegebenen Flächengrößen sind Zirkangaben. Balkone, Loggien, EG-Terrassen und Dachterrassen sind mit 50 % in der Wohnfläche enthalten. Die Gesamtwohnfläche entspricht der Wohnfläche gemäß der Wohnflächenverordnung (WoFIV). Die Maße können sich im Zuge der Ausführungsplanung ändern.